



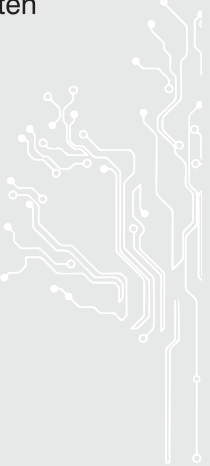
Handleiding

Universele P1 poort splitter DIN (1A) 3x (P1H-203-1A)

Ga naar pagina **2** voor de handleiding in het Nederlands

Inhoudsopgave



- 2 Inleiding
 - 2 Beschrijving gebruikt symbolen
 - 3 Veiligheid
 - 4 Veiligheid
 - 5 Inhoud van de doos
 - 5 Overzicht bedieningspaneel
 - 6 230V aansluiting
 - 7 Installatie
 - 8 In bedrijf nemen
 - 8 Verbinden met de slimme meter
 - 9 Verbinden met de OSM apparaten
 - 10 Technische specificatie
- 

Inleiding

Dank voor het aanschaffen van dit produkt.
Wij geloven dat dit produkt u lange tijd probleemloos van dienst zal zijn.
Dit produkt voldoet aan de EU eisen inzake veiligheid en omgeving.
Op de naam van dit product berust een trademark
en alle rechten zijn voorbehouden.

Beschrijving symbolen gebruikt in deze handleiding



Dit symbool betekent dat er een risico is voor uw gezondheid door het gevaar van een elektrische schok.



Dit symbool geeft aan dat dit belangrijke informatie is voor gebruik en behandeling van dit product

Veiligheid



- Lees deze gebruiksaanwijzing helemaal door voordat u het apparaat aansluit.
- Het bevat belangrijke veiligheids- en gebruikersinformatie.



- Dit product mag enkel in uw elektrische installatie geïnstalleerd worden door vakbekwaam personeel.
- Er is gevaar voor letsel door een elektrische schok in het geval van onkundig en onvoorzichtig werk aan de elektrische installatie!
- Neem contact op met een specialist als u twijfelt over de veiligheid, de installatie of het gebruik van dit apparaat.
- Producten die geïnstalleerd worden in een elektrische installatie dienen te voldoen aan strenge Europese en Nederlandse veiligheidseisen. Uw installatie dient daaraan ook te voldoen.
- Bij gebruik van soepele bedrading dient deze voorzien te worden van adereindhulzen.
- Dit apparaat mag alleen in gebruik worden genomen als het aanraakveilig geïnstalleerd is.
- Schakel de spanning uit als u dit apparaat gaat installeren.
- Alle bedradingswerkzaamheden dienen spanningsloos te worden uitgevoerd.



- Indien er schade ontstaat aan het apparaat door niet te handelen zoals omschreven in deze handleiding vervalt de garantie.
- Tech4U BV is niet aansprakelijk voor eventuele gevolgschade.
- Tech4U BV aanvaardt geen enkele aansprakelijkheid voor materiële schade of persoonlijk letsel veroorzaakt door ondeskundig gebruik of het niet opvolgen van de veiligheidsinstructies. In dergelijke gevallen vervalt de garantie.

Veiligheid



- Voordat u het product gaat installeren dient u de kabels en het product te controleren op beschadigingen. Indien er beschadigingen zijn installeer het product dan NIET of indien reeds in gebruik schakel het product dan uit.
Veiligheid kan niet gewaarborgd worden als:

- het product zichtbaar beschadigd is
- het product niet meer functioneert
- het product langere tijd onder slechte condities opgeslagen / bewaard is
- of als het blootgesteld is aan slechte condities gedurende transport.



- Het product heeft de fabriek verlaten in perfecte conditie in termen van veiligheid en kwaliteit.
- De gebruiker dient de veiligheidsinformatie en gebruiksvorschriften goed door te lezen en op te volgen om veilig gebruik te verzekeren.



- Het product mag niet vochtig of nat worden.
- Stel het apparaat niet bloot aan hoge temperaturen, druppelend of opspattend water, zware mechanische toestanden of hevige trillingen.
- Gebruik dit apparaat niet in omgevingen waar licht ontvlambaar gas, damp of stof is. Er is dan een explosiegevaar!
- Wegens veiligheids- en licentieredenen (CE) is het niet toegestaan om zonder toestemming het toestel te modificeren.
- Naast de beschreven veiligheidseisen met betrekking tot gebruik van dit apparaat blijven alle nationale en internationale wettelijke eisen ten aanzien van veiligheid en veilig gebruik van elektrische apparatuur van kracht.
- In scholen, opleidingscentra en zelfhulp workshops moet het gebruik van dit apparaat altijd worden gedaan onder begeleiding van een voldoende onderricht persoon.
- Ruim het verpakkingsmateriaal op zodat dit niet als speelgoed gebruikt kan worden door kinderen.
- Het product is alleen geschikt voor binnen gebruik.

Inhoud van de doos

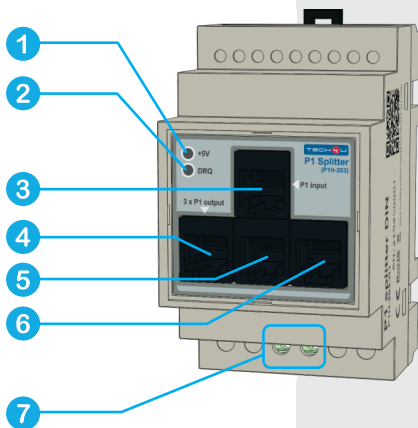
Bij de P1H-203-1A zitten de volgende accessoires:



- 1 – P1 poort splitter DIN (1A)
- 2 – Gebruikershandleiding
- 3 – RJ-12 kabel (80cm lang)

Overzicht bedieningspaneel

Het overzicht van het bedieningspaneel van de P1 poort splitter DIN (1A):



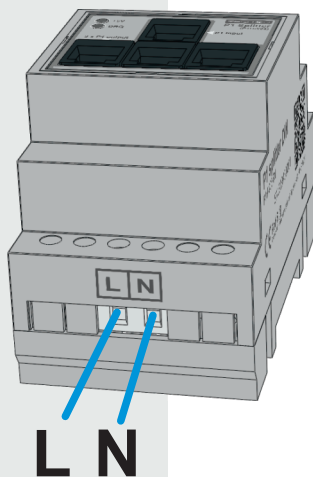
- 1 – LED1 (+5V lijn) stroom indicatie
- 2 – LED2 ("DATA Request") lijn status
- 3 – P1 poort (input) van Slimme meter
- 4 – P1 poort output 1
- 5 – P1 poort output 2
- 6 – P1 poort output 3
- 7 – 230V aansluiting

230V aansluiting

De klemmen zijn uitgevoerd als schroefklemmen.

Bij het gebruik van draad met een samengestelde kern dienen adereindhulzen gebruikt te worden.

De aansluitklemmen van de “P1 poort splitter DIN (1A)” zijn te zien in onderstaande afbeelding:



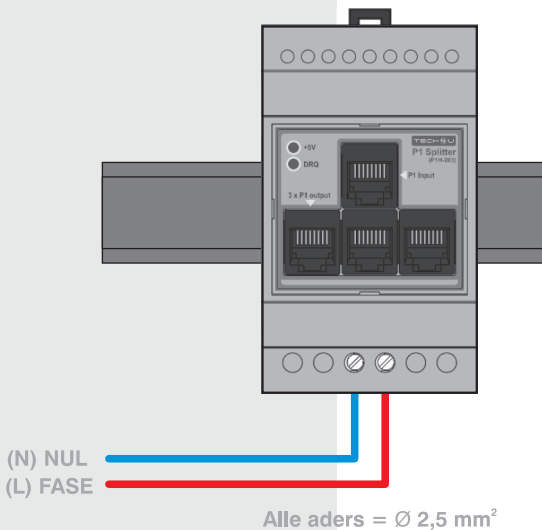
Installatie

De "P1 poort splitter DIN (1A)" is ontworpen om op een standaard DIN-rail te monteren. De P1H-203-1A is 3 modules breed.



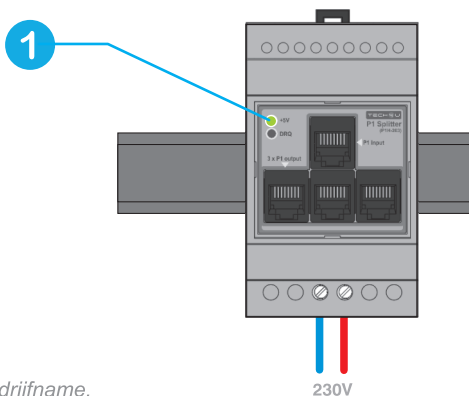
Installatie mag alleen gebeuren door een ter zake kundig persoon. Let op! De installatie dient spanningsloos gemaakt te worden voordat het apparaat wordt aangesloten of de bedrading wordt gewijzigd. Aansluiten van de klemmen dient te gebeuren met 2,5mm² bedrading.

Onderstaand is het aansluitschema te zien van de P1H-203-1A.



In bedrijf nemen

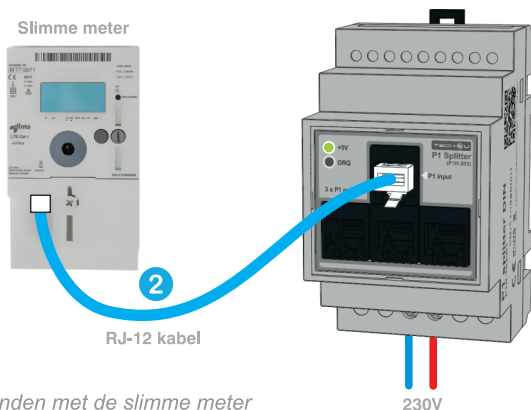
Wanneer het toestel aan het lichtnet is verbonden en aangezet is, wordt de LED1 ① (+5V power) groen, wat een correcte werking van de interne voeding aangeeft.



Inbedrijfname.

Verbinden met de slimme meter

Sluit de P1H-203-1A aan op de slimme meter door de bijgeleverde RJ12 ② kabel aan te sluiten zoals in afbeelding is te zien:



10 *Verbinden met de slimme meter*

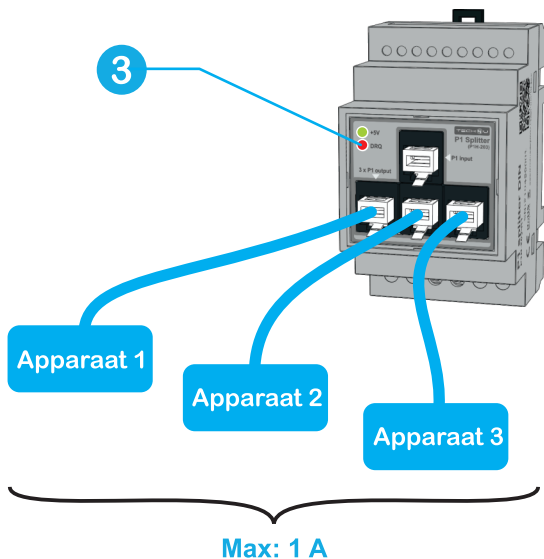
230V

Verbinden met de OSM apparaten

Tot drie OSMs (Other Service Modules) (andere P1 apparaten) kunnen met de “P1 poort splitter DIN (1A)” verbonden worden.

Elke van de drie outputs kan voor connectie gebruikt worden.

LED2 (“DATA Request”) ③ wordt rood wanneer de data wordt opgevraagd van de Slimme Meter.



Het interne voeding van de “P1 poort splitter DIN (1A)” kan in totaal tot en met 1 ampère stroom leveren via de “+5V line” aan de verbonden apparaten.

Technische specificatie:

Slimme Meter "P1 standaard" compatibiliteit:	<u>Nederland:</u> DSMR 2.2, DSMR 4.0, DSMR 4.2, SMR 5.0, ESMR 5 <u>België:</u> e-MUCS H (gebaseerd op DSMR 5.0.2) <u>Luxemburg:</u> Luxmetering standaard (DSMR 5.0.3)
Installatie:	DIN-RAIL, 35mm
Energieverbruik over P1 poort:	< 10 μ A
Werkbare spanningen:	230V/AC, 50/60 Hz
Stroomverbruik:	max: 6 W (wanneer max: 1A aan OSMs is geleverd)
Eis voor aansluitdraden:	2,5 mm ²
Opslag temperatuur:	-10 tot +60°C
Werktemperatuur:	+5 tot +40°C
Luchtvochtigheid:	Max. 90% rel. luchtvochtigheid, niet-condenserend
Dimensies:	120 x 86 x 52,5 mm
Gewicht:	90 g
Garantie:	2 jaar



Voer het product af volgens de plaatselijk geldende richtlijnen voor het afvoeren van elektronische apparatuur.



Meer informatie over dit product en de nieuwste documentatie kunt u op de volgende pagina vinden:

<https://www.tech4u.info/product-info/P1H/P1H-203-1A/>

